

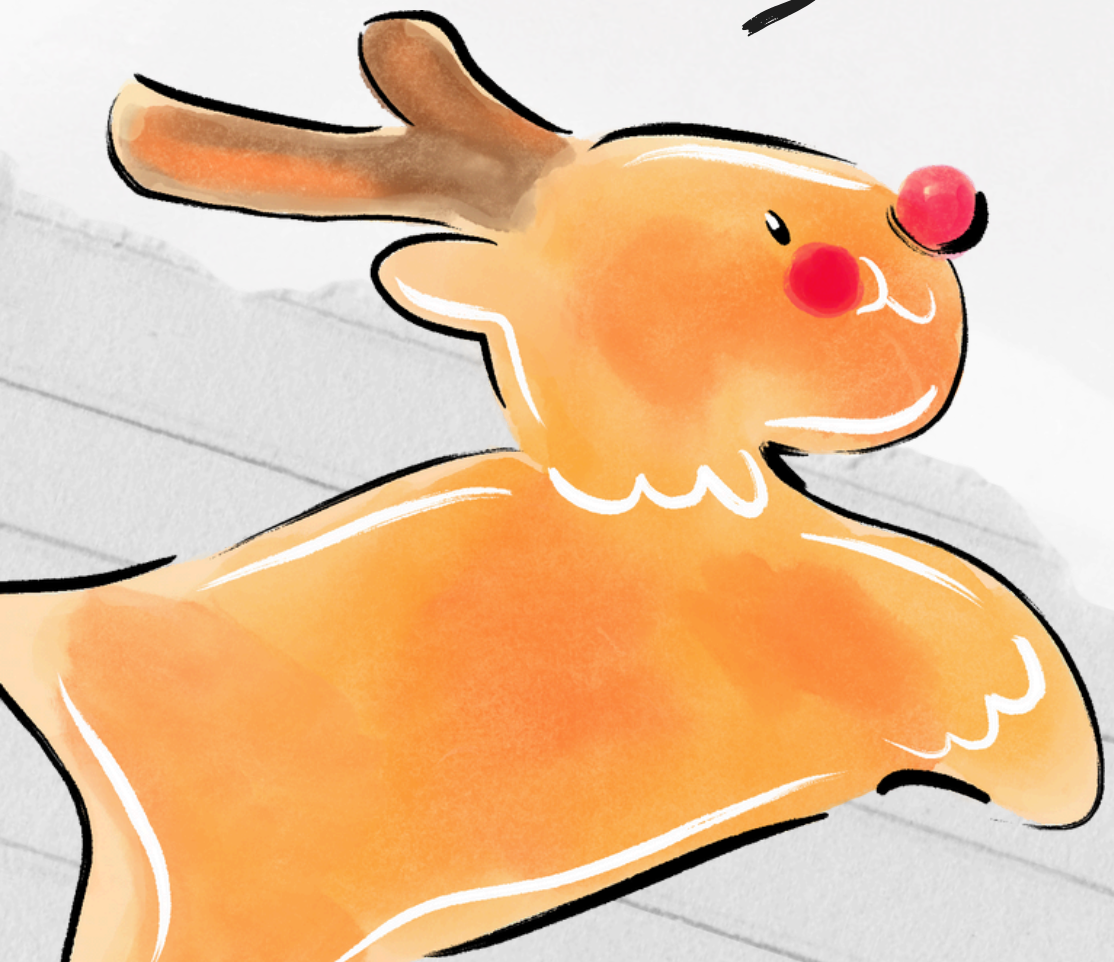


II EDICIÓN

CONCURSO GASTRONÓMICO

AMPA Ceip Pascual Andreu

!!!



CONTENIDO

1. PRESENTACIÓN

2. OBJETIVO

3. TEMÁTICA Y PARTICIPANTES

4. INSCRIPCIÓN Y PRESENTACIÓN

5. JURADO Y PREMIOS

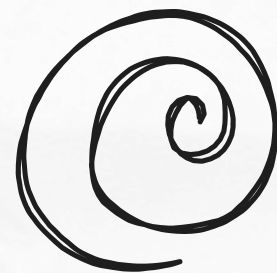
6. ACEPTACIÓN BASES

7. RECIBO PARTICIPACIÓN

8. TABLA DE ALÉRGENOS



1.-PRESENTACIÓN



a Asociación de Madres y Padres del CEIP Pascual Andreu, con ocasión de las fiestas de Navidad, tiene el placer de organizar el
II Concurso Gastronómico Dulce

2.-OBJETIVO

Este concurso se convoca con el objetivo de fomentar las actividades intrafamiliares, y los valores de colaboración, trabajo en equipo y esfuerzo de nuestro alumnado, en una disciplina que les permita mostrar sus dotes artísticas.





3.- TEMÁTICA Y PARTICIPANTES

La participación será por familia, ya que identificará como participantes a los alumnos y sus mayores (papás, mamás, abuelos/as, tutores) de forma conjunta.

La Temática es La Navidad. Todos los dulces que se presenten al concurso deberán llevar algún adorno o forma relacionado con la Navidad.

¡RECUERDA! Tu plato a de ser un dulce, os damos algunas opciones:

- Galletas y dulces secos
- Bizcochos y otros esponjosos

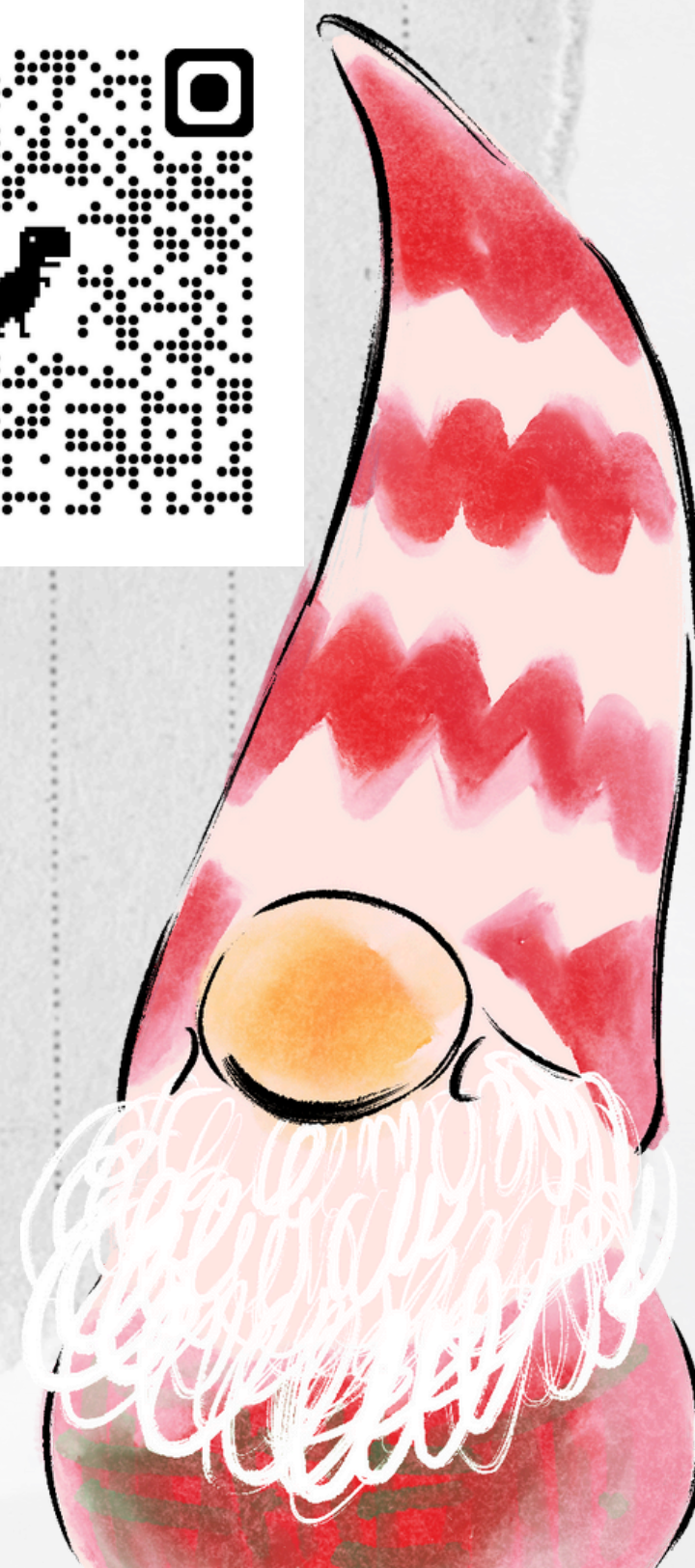
¿Te animas con un dulce típico de la Vega Baja?



4.- INSCRIPCIÓN Y PRESENTACIÓN

- 1º Se deberá acudir al formulario de inscripción, a través del siguiente ENLACE o Código BiDi.
- 2º Los dulces deberán presentarse en el CEIP Pascual Andreu el día de la Convivencia Navideña (22/12/24) entre las 10:00 y las 12:00.
- 3º La participación será mediante pseudónimo, rellenando un "recibo de participación" [ver modelo incluido en este documento]. Desde la AMPA os facilitaremos el número de participante por estricto orden de llegada.
- 4º En cuanto a la presentación: Debe prestarse atención al recipiente en el que se presente el dulce al concurso, preferiblemente deberá ser de un material que no se rompa con facilidad.

Deberá informarse sobre posibles ALÉRGENOS, que podrán identificarse en la tabla que se facilita para ello [ver tabla incluida en este documento]





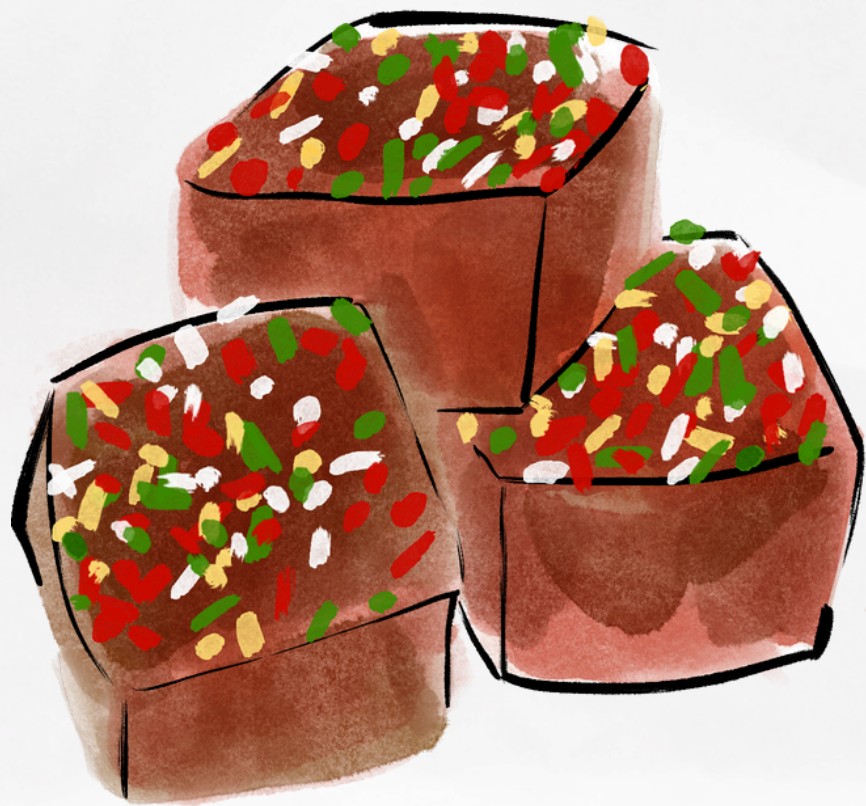
5.- JURADO Y PREMIOS

El jurado estará compuesto por profesores o antiguos profesores de centros educativos de la localidad. Los ganadores serán galardonados con una orla de reconocimiento como ganador/a del Primer, Segundo o Tercer puesto, junto con un pequeño detalle.



Serán entregadas las orlas y premios a los ganadores en el mismo acto de la Convivencia Navideña, tras la deliberación del Jurado, a las 13:00.

Todos los participantes recibirán un DIPLOMA de participación.







6.- ACEPTACIÓN DE BASES

La participación en este concurso supone la plena aceptación de las bases.

Se busca la participación honesta de los concursantes. Todos los postres deberán ser caseros y los participantes deberán elaborar sus propios postres, respetando así las bases del concurso.

Después del concurso se invitará a todos los participantes y asistentes a degustar los postres y celebrar juntos la magia de la Navidad.





✧ 7.- RECIBO DE PARTICIPACIÓN

II CONCURSO GASTRONÓMICO DULCE - EDIC. 2024
AMPA CEIP PASCUAL ANDREU - 22 DIC.

Nº PARTICIPANTE:

PARTICIPANTE (PSEUDÓNIMO)

NOMBRE DEL DULCE:

CURSO DEL ALUMNO/A:

8.- TABLA DE ALÉRGENOS



MARCA POR FAVOR LOS ALÉRGENOS DE TU DULCE